

NORMAX

GLOBAL LAB SUPPLIER CLOSE TO YOU



Vidro para laboratório



Contatos

Sede e fábrica

Normax - Fábrica de Vidros Científicos, Lda

Rua Santa Isabel, 17
2430-475 Marinha Grande
Portugal

tel. +351 244 572 064
fax. +351 213 516 246

Site: www.normax.pt
E-mail: apoiocliente@normax.pt

Importadora e Distribuidora no Brasil

Qualividros Distribuidora Ltda.

Estrada das Águas, Km 01 s/nº
Zona Rural - Passos/MG
CEP: 37 900-970 - Cx. Postal Nº37
Brasil

tel. +55 (35) 3521-5443 / 3521-0785

Site: www.qualividros.com
E-mail: vendas@qualividros.com

Contato

Valdemir Ferreira Barbosa - Diretor Geral
Managing Director - valdemir@qualividros.com

Kleber de Souza Barbosa - Gerente de Vendas
Sales Manager - kleber@qualividros.com



Estimado cliente,

Nos últimos 65 anos, a **Normax** percorreu um caminho constante de crescimento e desenvolvimento do seu negócio.

O nosso compromisso tem sido a procura contínua de novas soluções tecnológicas para a transformação do vidro, inovação e melhoria dos nossos produtos; procurando a excelência nos nossos principais objetivos:

- Satisfação do cliente
- Equilíbrio econômico e financeiro

Até agora, a **Normax** tem vindo a desenvolver dois negócios distintos mas complementares:

- Em Portugal, como distribuidor de uma gama ampla e completa de produtos para laboratório.
- Fora de Portugal o foco tem sido a fabricação e fornecimento de vidro científico.

Com este catálogo, o primeiro de sua história, a **Normax** está a mudar a sua filosofia industrial, acionando uma mudança institucional - tornar-se um fornecedor global de material de laboratório.

Sendo o resultado de uma ponderação e avaliação interna em relação aos pedidos de inúmeros clientes espalhados por mais de 60 países, este catálogo também beneficia da experiência de distribuição no nosso mercado doméstico, com mais de 50000 artigos ativos no nosso portfólio.

Os nossos objetivos estão definidos:

- Fornecer aos nossos parceiros uma relação *win-win*
- Ser uma nova referência ao tornar a **Normax** um fornecedor global de material de laboratório

Finalmente, gostaria de agradecer o envolvimento dos nossos colaboradores que contribuíram para tornar este catálogo uma realidade.

Esperamos que este catálogo seja uma ferramenta intuitiva para facilitar os seus dias de trabalho.

Com os melhores cumprimentos

Joaquim Gomes



Global Lab Supplier close to you

Garantia de Qualidade

A opção pelo produto Normax garante a seleção de um fornecedor cuja principal prioridade é a satisfação do cliente.

Com um sistema de gestão certificado desde 1995, a Normax assegura um elevado nível de qualidade e um serviço de excelência.

Desde o planeamento e a compra de matérias-primas até a avaliação da satisfação com os seus produtos e serviços, a equipa técnica da Normax mantém em ação um constante ciclo de melhoria e inovação.

Informação técnica

Acreditamos que neste catálogo você encontrará a informação genérica suficiente para a simples identificação e seleção de cada produto; no entanto, quando solicitado, a Normax disponibilizará todos os pormenores e apoio técnico adicionais que possam ajudar à sua correta utilização.

Reciclagem do vidro

A maioria dos produtos Normax são fabricadas em vidro borosilicato de alta resistência mecânica e química. Por ter composição e ponto de fusão muito distinto do vidro comum nunca deve ser enviado para reciclagem juntamente com o vidro de embalagem. O destino mais seguro destes produtos é o tratamento semelhante aos resíduos domésticos indiferenciados, após descontaminação.

Apenas os produtos claramente identificados neste catálogo como fabricados em vidro sódico-cálcico podem ser tratados pelo sistema de reciclagem aplicável ao vidro de embalagem, desde que previamente descontaminado.

Certificação

NP EN ISO 9001:2015



Reparação de peças de vidro



Fabricação de peças especiais



Conforme desenho do cliente



Limpeza do Vidro

Toda a vidraria de laboratório fabricada pela NORMAX pode ser limpa manualmente ou utilizando uma máquina de lavar de laboratório.

No entanto, de modo a reduzir a erosão do vidro e das marcas de graduação, recomendamos a lavagem com detergentes de baixa alcalinidade a temperaturas inferiores a 70°C.

Não são recomendados tempos de imersão longos. Toda a vidraria NORMAX é sujeira a um tratamento térmico de estabilização a temperatura superior a 500°C. No entanto, não recomendamos aos utilizadores que excedam a temperatura de 180°C na secagem de vidraria volumétrica. Devem ser tomadas as medidas convenientes para evitar o choque térmico.

Tintas de impressão

A Normax utiliza somente a melhor qualidade de vidro e tintas para impressão. Todas as marcas de graduação são feitas usando tintas testadas para cumprir os requisitos da norma internacional ISO 4794 - *Laboratory glassware - Methods for assessing the chemical resistance of enamels used for colour coding and colour marking.*

Apesar desta garantia de resistência, para reduzir a erosão do vidro e das marcas de graduação, recomendamos a lavagem com detergentes de baixa alcalinidade a temperaturas inferiores a 70°C. Não são recomendados tempos de imersão longos.



Certificados de lote

Os usuários dos instrumentos volumétricos Normax têm ao seu dispor o mais eficaz dos sistemas de garantia da rastreabilidade dos seus instrumentos - o número de série.

Cada instrumento é marcado de forma indelével com o número de série de fabricação. É este número que figura no certificado de série emitido com base nos resultados de inspeção (SPC).

Ao receber a vidraria volumétrica Normax, não necessita dispende de tempo e outros recursos a marcar os instrumentos recebidos, pois a Normax, que possui um avançado sistema de gestão de qualidade, já o faz especialmente para você.

Certificado de série
Batch certificate

Data/Date	00.00.0000	
Referência/Art.no.	3.5433034	
Designação/Description		
Bureta torneira direita macho PTFE 0.05 AS 25 ml		
Burette straight stopcock. PTFE key. w/o flared top. 0.05 AS 25 ml		
Série/Batch	000000	
Unidade/Units	ml	www.normax.pt
Volumenominal/Nominal volume	25	
Divisão/Division	0.05	
Norma/Standard	ISO 385	
Tolerância/Tolerance	0.030	
Média/Mean value	000000	
Desvio padrão/Standard deviation	000000	

The standards used are calibrated by ISO/IEC 17025 accredited laboratories and are traceable to national or international recognized standards.
The products certified by this document are manufactured under a quality system certified since 1995.

Certificado ISO 9001:2015 disponível em
ISO 9001:2015 certificate available at www.normax.pt

NORMA LAB

Laboratório de Calibração de Vidraria Volumétrica da NORMAX



Desde a sua fundação, em 1954, a Normax sempre foi o maior fabricante português de instrumentos volumétricos de laboratório. Nos anos 90, foi criado na Normax um laboratório independente - Normalab - para dar resposta às necessidades de calibração dos instrumentos de medição de volume fabricados pela Normax.

O âmbito da atividade foi, no final dos anos 90, alargado à calibração e reparação de micropipetas, doseadores, buretas digitais e tituladores, na sequência de acordos com os maiores fabricantes europeus.

A evolução da atividade do laboratório levou à sua acreditação em Maio de 2000, para a calibração de material volumétrico.

Âmbito de acreditação

Balão Volumétrico

$5\text{ ml} \leq V \leq 5000\text{ ml}$

Bureta com pistão

$0,001\text{ ml} \leq V < 50\text{ ml}$

Bureta sem pistão

$0,5\text{ ml} \leq V < 100\text{ ml}$

Picnómetro

$1\text{ ml} \leq V \leq 5000\text{ ml}$

Pipeta Graduada

$0,1\text{ ml} < V \leq 50\text{ ml}$

Pipeta Volumétrica

$0,5\text{ ml} \leq V \leq 200\text{ ml}$

Proveta Graduada

$5\text{ ml} \leq V \leq 2000\text{ ml}$

Micropipeta e Macropipeta

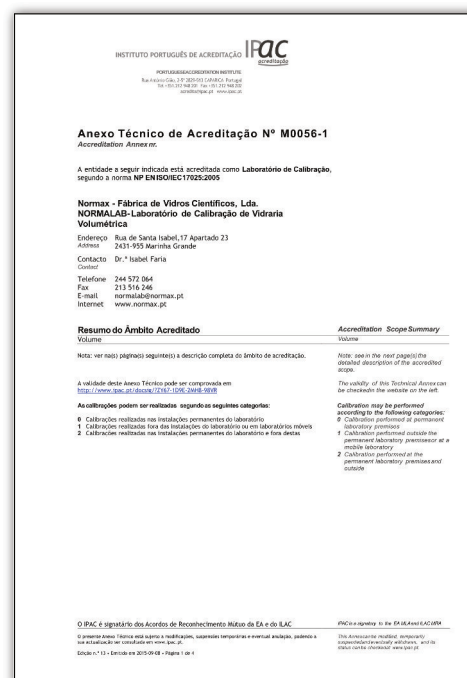
$0,1 \leq V \leq 20000\text{ }\mu\text{l}$

Diluidor e Doseador

$1\text{ }\mu\text{l} \leq V \leq 200\text{ ml}$

Seringas e microseringas

$1\text{ }\mu\text{l} \leq V \leq 100\text{ ml}$



Acreditação

→ Serviço de Calibração reconhecido internacionalmente:

→ <http://www.european-accreditation.org> and www.ilac.org

→ Certificado de acreditação disponível em www.normax.pt



Especialista em metrologia do volume



Certificado de calibração

Emitido pelo laboratório acreditado independente Normalab, o instrumento medido é identificado individualmente, correspondendo esta identificação ao número do certificado de calibração.

Neste caso, os resultados constantes do certificado são os valores obtidos para cada item (certificado de acreditação em www.normax.pt)

Serviço de calibração

- Métodos de calibração de acordo com os padrões internacionais (ISO)
- Laboratório de calibração com acreditação IPAC M0056
- Certificados de calibração em formato pdf com assinatura digital

CALIBRATION CERTIFICATE
 CERTIFICATE NR: 999999

CUSTOMER INFORMATION
 Your Lab
 Your Address

INSTRUMENT INFORMATION
 Volumetric Flask
 SERIAL NR: (2011) 14.298
 BRAND: NORMAX
 MODEL: Plasticopper 14/23
 RANGE: 50ml
 DIVISION: A (±0.06ml)
 MATERIAL: Borosilicate glass 3.3.

STANDARDS USED	TRACEABILITY	ENVIRONMENTAL CONDITIONS
BALANCE: BPS19	IPAC M002 (TAP)	AIR TEMPERATURE: 20°C
THERMOMETER: Tm026	IPAC M002 (TAP)	RELATIVE HUMIDITY: 58%
THERMOHYGROMETER: TH005	IPAC M002 (TAP)	BAROMETRIC PRESSURE: 1013hPa
BAROMETER: Bn002	IPAC M002 (TAP)	

The calibration was made according to the standard [ISO 17025](#) the standard operation procedure (TAP) for the reference temperature of 20°C.

RESULTS							
Volume	Measured volume	Expanded uncertainty	Umeff+ Uncertainty	Error	Unit	k	vel
50	49.992	0.016	0.024	-0.008	ml	2.09	30

The reported expanded uncertainty of the measurement is stated at the standard uncertainty of measurement multiplied by the coverage factor, which is k=2.09.

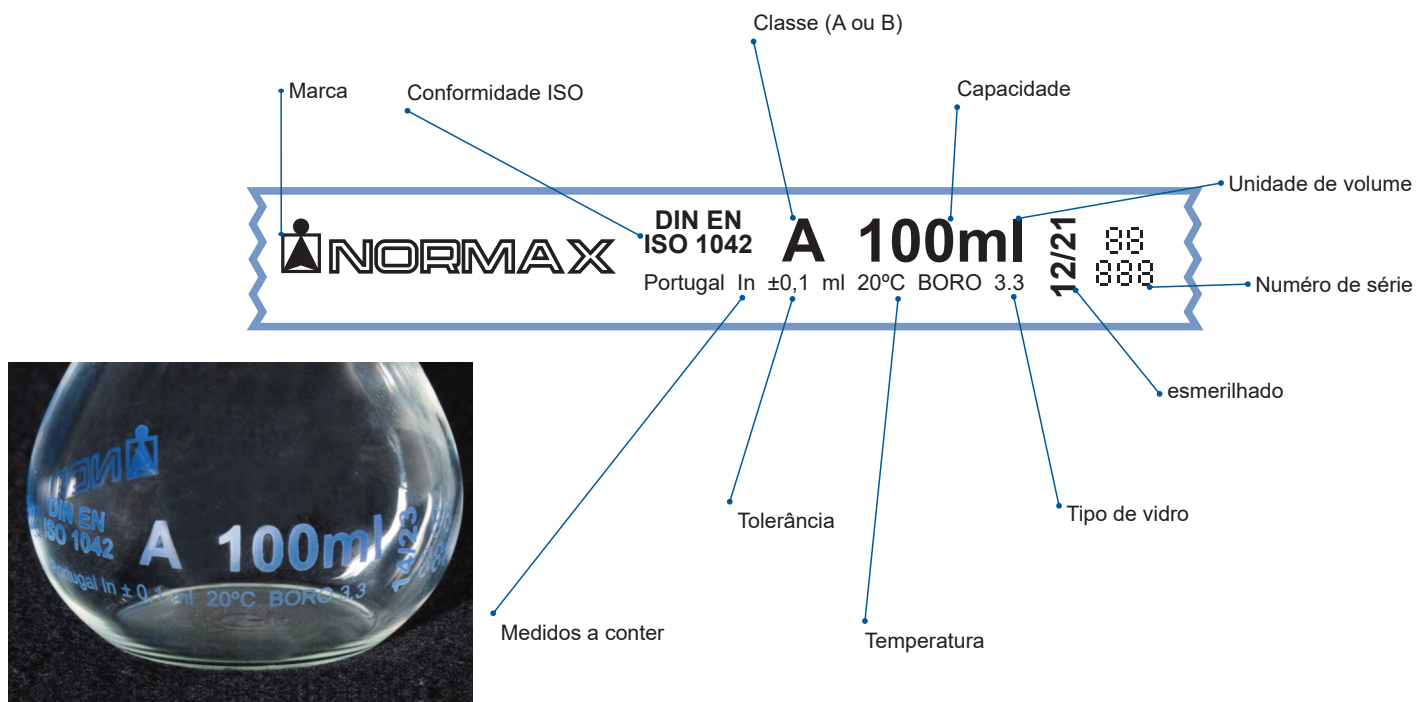
The reported expanded uncertainty of the measurement is based on a coverage probability of approximately 95%. The standard uncertainty of the measurement has been determined according to the publication EA-4/02.

CALIBRATED BY: [Manuela Gomes](#) NORMALAB DIRECTOR

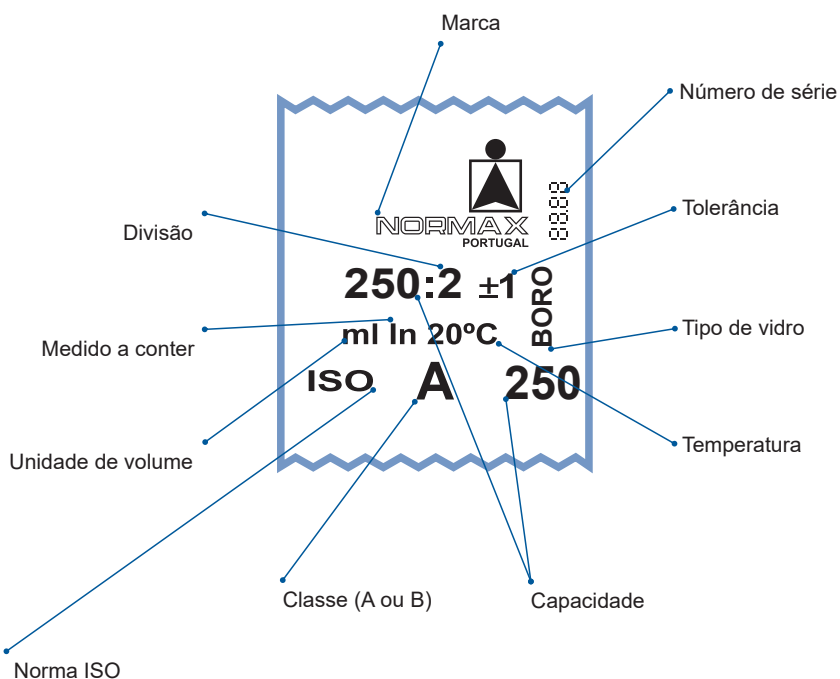
DATE OF CALIBRATION: 13-02-2015 DATE OF CERTIFICATE: 13-02-2015

NORMALAB - Laboratório de Calibração e Metrologia - Rua da Indústria, 415 - 4150-001 Porto de Mós, Portugal - Portugal
www.normax.pt Page 1/1 T: +351 21 450 40 40 E: info@normax.pt F: +351 21 450 40 40

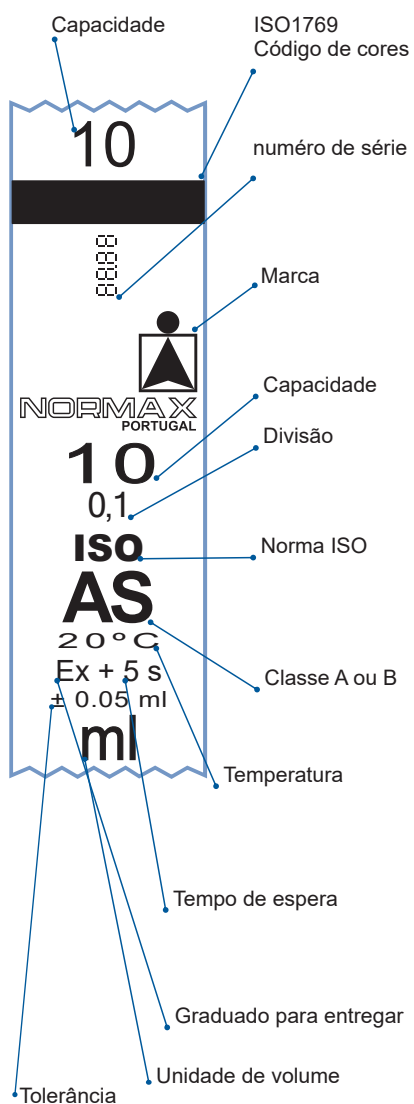
Balão Volumétrico



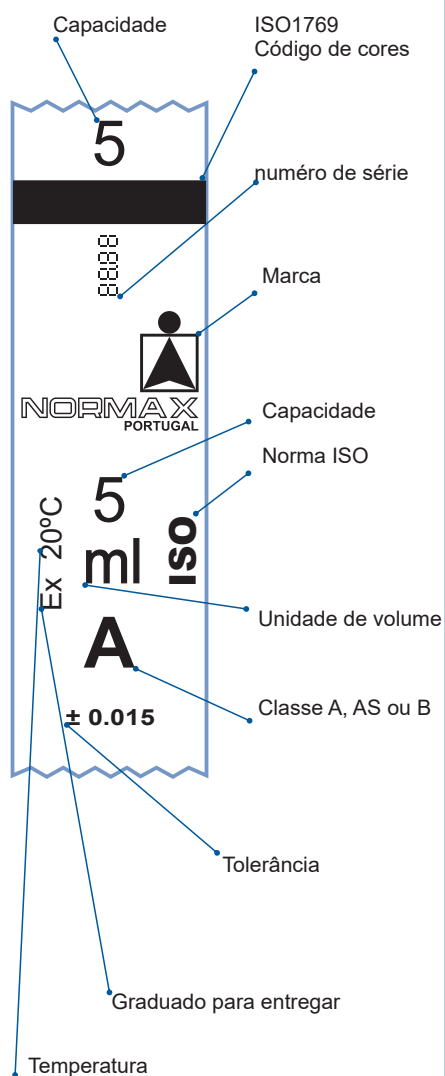
Proveta Graduada



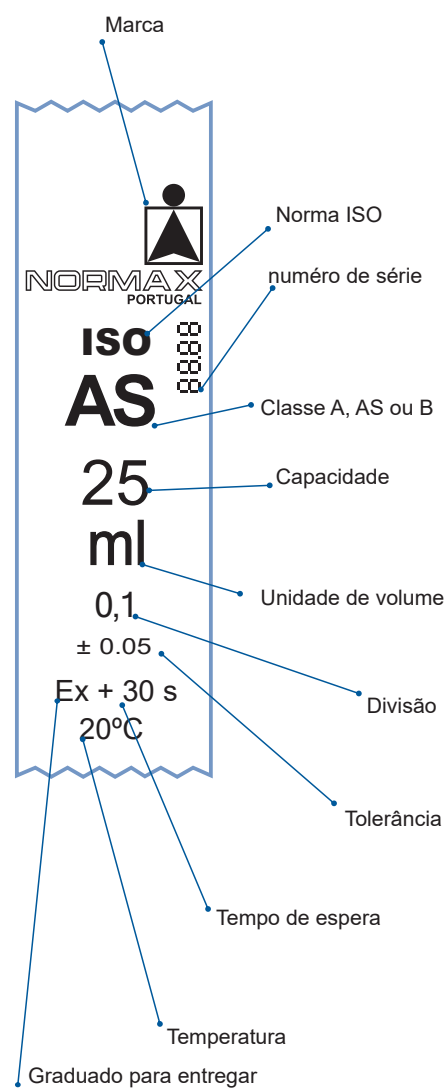
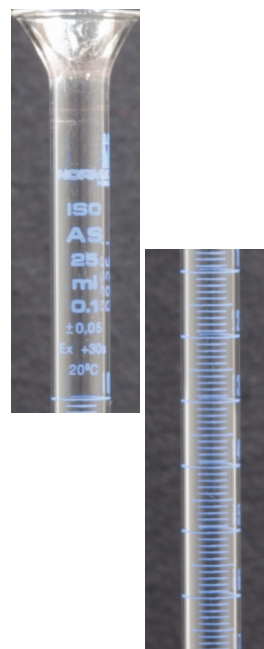
Pipeta Graduada



Pipeta Volumétrica



Bureta



Balão Volumétrico

- Classe A
- Vidro borossilicato
- Medidos a conter (In)
- Certificado de qualidade de série
- Disponível: Certificado de calibração por Normalab laboratório acreditado segundo ISO 17025



Impressão azul de alta resistência, testada de acordo com a norma ISO 4794.



Balão Volumétrico Classe A com tampa de plástico

Balão volumétrico classe A de acordo com ISO 1042, capacidade ___mL, limite de erro máximo \pm ___mL, forma padrão, de fundo chato e gargalo longo, com junta esmerilhada ___ e rolha de polipropileno (PP), impressão na cor azul, com uma marca inequívoca e permanente no gargalo; calibração tipo conter In, aferido a 20°C, fabricado em vidro em borossilicato BORO 3.3, cor incolor, fabricado por empresa certificada ISO 9001 e produto acompanhado com certificado de calibração por lote e o número de série impresso na peça.

Ref.	Cap. (ml)	Tol. \pm (ml)	IN	Caixa
3168607	5	0,025	7/16	1
3168608	10	0,025	7/16	2
3168609	10	0,040	10/19	2
3168612	20	0,040	10/19	2
3168614	25	0,040	10/19	2
3168617	50	0,060	12/21	2
3168626	100	0,100	14/23	2
3168632	200	0,150	14/23	2
3168636	250	0,150	14/23	2
3168644	500	0,250	19/26	2
3168654	1000	0,400	24/29	2
3168663	2000	0,600	29/32	2
3168673	5000	1,200	34/35	1



Certificado de lote incluído



Balão Volumétrico Classe A com tampa de plástico

Balão volumétrico classe A de acordo com ISO 1042, capacidade ___mL, limite de erro máximo \pm ___mL, forma padrão, de fundo chato e gargalo longo, com junta esmerilhada ___ e rolha de polipropileno (PP), impressão na cor azul, com uma marca inequívoca e permanente no gargalo; calibração tipo conter In, aferido a 20°C, fabricado em vidro em borossilicato BORO 3.3, **cor âmbar**, fabricado por empresa certificada ISO 9001 e produto acompanhado com certificado de calibração por lote e o número de série impresso na peça.

Ref.	Cap. (ml)	Tol. \pm (ml)	IN	Caixa
3188607	5	0,025	7/16	1
3188608	10	0,025	7/16	2
3188612	20	0,040	10/19	2
3188614	25	0,040	10/19	2
3188617	50	0,060	12/21	2
3188626	100	0,100	14/23	2
3188632	200	0,150	14/23	2
3188636	250	0,150	14/23	2
3188644	500	0,250	19/26	2
3188654	1000	0,400	24/29	2
3188663	2000	0,600	29/32	2



Para consultar outros produtos, baixe o catálogo completo da Normax em nosso site: www.qualividros.com

A **Qualividros Distribuidora** é a representante exclusiva da Normax no Brasil, portanto, para solicitar os demais produtos da marca, entre em contato com nosso setor de vendas:

E-mail: vendas@qualividros.com
Telefones: +55 (35) 3521-5443 / 3521-0785



Balão trapezoidal com tampa de plástico

Balão volumétrico classe A de acordo com ISO 1042, capacidade ___mL, limite de erro máximo \pm ___mL, formato de **fundo trapezoidal** e gargalo longo, com junta esmerilhada ___ e rolha de polipropileno (PP), impressão na cor azul, com uma marca inequívoca e permanente no gargalo; calibração tipo conter In, aferido a 20°C, fabricado em vidro em borossilicato BORO 3.3, cor incolor, fabricado por empresa certificada ISO 9001 e produto acompanhado com certificado de calibração por lote e o número de série impresso na peça.

Ref.	Cap. (ml)	Tol. \pm (ml)	IN	Caixa
3168401	1	0,025	7/16	1
3168402	2	0,025	7/16	1
3168406	5	0,025	7/16	1
3168409	10	0,040	10/19	1
3168411	20	0,040	12/21	1
3168418	50	0,100	14/23	1



Impressão azul de alta resistência, de acordo com a norma ISO 4794



Formato do fundo garante maior estabilidade para a realização dos ensaios.

ISO 1042

BORO 3.3

Bureta

- Graduações a escoar (EX)
- Cada pipeta possui uma tarja identificativa por código de cores, em conformidade com a ISO 1769
- Com certificado de qualidade de série
- Disponível: Certificado de calibração por Normalab laboratório acreditado segundo ISO 17025

Bureta Classe AS, torneira direita PTFE

Bureta graduada Classe A de acordo com ISO 385, fabricada em vidro borossilicato BORO 3.3, com torneira de politetrafluoretileno (PTFE) resistente a produtos químicos, impressão na cor azul, capacidade de ___mL, extremidade superior com orla e com funil, calibrada por vertido, Ex, aferida a 20°C, divisão de ___mL e limite de erro máximo de \pm ___mL, tempo de escoamento de ___ segundos. Cor incolor, fabricado por empresa certificada ISO 9001 e produto acompanhado com certificado de calibração por lote e o número do lote impresso na peça.

Com funil	Cap. (ml)	Divis. (ml)	Tol. \pm (ml)	Tempo escoa.	Caixa
5473022	5	0,02	0,01	40-60	1
5473029	10	0,05	0,02	45-60	1
5473033	25	0,1	0,05	25-45	1
5473036	50	0,1	0,05	30-50	1
5473039	100	0,2	0,1	30-50	1



ISO 385

BORO 3.3

Cuba de vidro para cromatografia

Ref.	Descrição	Caixa
4431100	1 com ranhura - 200 x 200 mm	1
4431201	2 sem ranhura - 100 x 100 mm	1
4431200	2 sem ranhura - 200 x 200 mm	1



SODA LIME

Pipeta Graduada

• As pipetas graduadas de escoamento total, classe AS, são fabricadas com tempo de espera de 5s, graduadas a escoar (EX + 5s)

• A pedido, podem fabricar-se outras capacidades e divisões (ver tabela)

• Todas as pipetas graduadas Normax apresentam uma tarja identificativa por código de cores, de acordo com a norma ISO 1769.

• Disponível com banda Schellbach para uma leitura mais exacta.

• Produto com certificado de qualidade de série.

Disponível certificado de calibração pela **NormaLab**, laboratório de calibração segundo **ISO 17025**.

Cap. (ml)	Divis. (ml)	Código de cor	Comp. (± 10) (mm)	Tol.(±)Classe A/AS (ml)	Tol.(±)Classe B (ml)	Caixa
0,1	0,01	1 branco	360	0,006	0,01	5
0,2	0,01	1 preto	360	0,006	0,01	5
0,5	0,01	2 amarelo	360	0,006	0,01	5
1	0,01	1 amarelo	360	0,007	0,01	5
1	0,1	1 vermelho	360	0,007	0,01	5
2*	0,01	2 branco	360	0,01	0,02	5
2	0,02	1 preto	360	0,01	0,02	5
2	0,1	1 verde	360	0,01	0,02	5
5	0,05	1 vermelho	360	0,03	0,05	5
5	0,1	1 azul	360	0,03	0,05	5
10	0,1	1 laranja	360	0,05	0,1	5
20	0,1	2 amarelo	360	0,1	0,2	5 4 **
25	0,1	1 branco	395	0,1	0,2	5 4 **
25	0,2	1 verde	395	0,1	0,2	5 4 **
50*	0,1	2 laranja	635	0,25	0,5	5 4 **
50*	0,2	1 preto	635	0,25	0,5	5 4 **

*em adição a ISO **quantidade por caixa com bola de segurança



Pipeta Graduada Classe A, tipo 3

Pipeta graduada, esgotamento total, de acordo com ISO 4788. Fabricado em vidro alcalino, transparente, classe A. Graduação inequívoca e permanente na cor âmbar, volume zero no topo, calibrada por vertido Ex, com marcas aneladas nos pontos principais, bocal e bico temperados, calibrada a 20°C, conforme ISO 835. Capacidade ____mL, subdivisão ____mL, limite de erro máximo ±____mL, atendendo ao código internacional de cores ISO 1769 (branco). Fabricado por empresa certificada ISO 9001 e produto acompanhado com certificado de calibração por lote e o número de série impresso na peça.

Ref.	Cap. (ml)	Divis. (ml)	Tol. ± (ml)	Tempo escoa.	Caixa
5434301**	0,1	0,01	0,006	1 - 3	5
5434303**	0,2	0,01	0,006	1 - 4	5
5434305*	0,5	0,01	0,006	-	5
5434311	1	0,01	0,007	5 - 7	5
5434311F	1	0,10	0,007	5 - 7	5
5434316*	2	0,01	0,010	-	5
5434317	2	0,02	0,010	6 - 9	5
5434316F	2	0,10	0,010	6 - 9	5
5434324	5	0,05	0,030	8 - 11	5
5434324F	5	0,10	0,030	8 - 11	5
5434329	10	0,1	0,05	10 - 13	5
5434332*	20	0,1	0,1	-	5
5434334	25	0,1	0,1	11 - 16	5
5434338*	50	0,1	0,25	-	5
5434339*	50	0,2	0,25	-	4

*Em adição a ISO ** em adição a ISO e graduadas a conter



Para consultar outros produtos, baixe o catálogo completo da Normax em nosso site: www.qualividros.com

A **Qualividros Distribuidora** é a representante exclusiva da Normax no Brasil, portanto, para solicitar os demais produtos da marca, entre em contato com nosso setor de vendas:

E-mail: vendas@qualividros.com
Telefones: +55 (35) 3521-5443 / 3521-0785



Pipeta Volumétrica

- Graduadas a escoar (EX)
- Cada pipeta possui uma tarja identificativa por código de cores, em conformidade com a ISO 1769
- Com certificado de qualidade de série
- Disponível: Certificado de calibração por Normalab laboratório acreditado segundo ISO 17025

Pipeta Volumétrica Classe A, um/dois traços

Pipeta volumétrica, **1 traço ou 2 traços**, esgotamento total, de acordo com ISO 648. Fabricado em vidro alcalino, material volumétrico classe A. Graduação inequívoca e permanente na cor azul, volume zero no topo, calibrada por vertido Ex, transparente com transmitância a luz mínima de 92%, bocal e bico temperados, calibrada a 20°C, de acordo com ISO 648, capacidade ___ mL, limite de erro máximo \pm ___ mL, atendendo ao código internacional de cores ISO 1769 (azul). Fabricado por empresa certificada ISO 9001 e produto acompanhado com certificado de calibração por lote e o número de série impresso na peça.

Um traço	Dois traços	Cap. (ml)	Tol. \pm (ml)	Código de cor	Caixa
3433701	3433801	1	0,008	1 azul	5
3433702	3433802	2	0,010	1 laranja	5
3433704*	3433804*	2,5	0,012	laranja	5
3433703*	3433803*	3	0,015	1 preto	5
3433705*	3433805*	4	0,015	2 vermelho	5
3433707	3433807	5	0,015	1 branco	5
3433706*	3433806*	6	0,015	2 laranja	5
3433713*	3433813*	7	0,02	2 verde	5
3433711*	3433811*	8	0,02	1 azul	5
3433718*	3433818*	9	0,02	1 preto	5
3433708	3433808	10	0,02	1 vermelho	5
3433710*	3433810*	11	0,02	laranja	5
3433709*	3433809*	15	0,03	1 verde	5
3433712	3433812	20	0,03	1 amarelo	5
3433714	3433814	25	0,03	1 azul	5
3433715*	3433815*	30	0,03	1 preto	4
3433716*	3433816*	40	0,05	1 branco	2
3433717	3433817	50	0,05	1 vermelho	2
3433724	3433824	100	0,08	1 amarelo	2
-	3433836*	200	0,15	1 azul	2

*Em adição a ISO



Placa de Petri

Placa de Petri em vidro incolor, formato redondo, fundo e tampa planos tanto no interior como na parte externa, vidro resistente e liso, livres de bolhas e estrias, bordas arredondadas, paredes com mínimo de ___ mm de espessura, tamanho de ___ mm x ___ mm, (diâmetro tampa x altura parte inferior), margem possível de variação das dimensões de 10%, autoclavável, com marca do fabricante impressa na base da placa.

Ref.	Ø x altura (mm)	Parede (mm)	Caixa
5058501	12 x 40	1,1 \pm 0,1	40
5058541	15 x 60	1,1 \pm 0,1	30
5058543	15 x 80	1,4 \pm 0,1	36
5058546	15 x 90	1,4 \pm 0,1	36
5058545	15 x 100	1,4 \pm 0,1	36
5058548	20 x 100	1,4 \pm 0,1	36
5058550	20 x 120	1,4 \pm 0,1	72
5058558	25 x 150	1,4 \pm 0,1	36
5058559	30 x 180	1,4 \pm 0,1	6
5058560	30 x 200	1,6 \pm 0,1	6
5058561	50 x 200	1,6 \pm 0,1	6



Proveta Graduada

- Classe A
- Vidro borosilicato
- Medidos a conter (In)
- Certificado de qualidade de série
- Disponível: Certificado de calibração por Normalab laboratório acreditado segundo ISO 17025

Proveta graduada Classe A, com bico

Proveta de Vidro, classe A de acordo com ISO 4788, fabricada em vidro Borosilicato 3.3, forma alta, com bico vertedor na parte superior, com marcação permanente e marcas aneladas nos pontos principais com impressão na cor âmbar, com base hexagonal de vidro, calibrada a 20C° e a conter In, capacidade de ____mL, subdivisão ____mL, limite de erro máximo \pm ____mL. Fabricado por empresa certificada ISO 9001 e produto acompanhado com certificado de calibração por lote e o número de série impresso na peça.

Ref.	Cap. (ml)	Divis. (ml)	Tol. \pm (ml)	Caixa
5139607	5	0,1	0,05	2
5139608	10	0,2	0,1	2
5139614	25	0,5	0,25	2
5139617	50	1	0,5	2
5139624	100	1	0,5	2
5139636	250	2	1	2
5139644	500	5	2,5	1
5139654	1000	10	5	1
5139663	2000	20	10	1



Impressão de cor âmbar de alta resistência, para uma utilização mais exigente



ISO 4788

BORO 3.3

Proveta graduada Classe A com tampa de plástico

Proveta de Vidro, classe A de acordo com ISO 4788, fabricada em vidro Borosilicato 3.3, forma alta, com tampa de polipropileno, com marcação permanente e marcas aneladas nos pontos principais com impressão na cor âmbar, com base hexagonal de vidro, calibrada a 20C° e a conter In, capacidade de ____mL, subdivisão ____mL, limite de erro máximo \pm ____mL. Fabricado por empresa certificada ISO 9001 e produto acompanhado com certificado de calibração por lote e o número de série impresso na peça.

Ref.	Cap. (ml)	Divis. (ml)	Tol. \pm (ml)	IN	Caixa
5181807	5	0,1	0,05	10/19	2
5181808	10	0,1	0,05	10/19	2
5181814	25	0,25	0,10	14/23	2
5181817	50	0,5	0,25	19/26	2
5181824	100	0,5	0,5	24/29	2
5181836	250	1	1	29/32	2
5181844	500	2,5	2,5	34/35	1
5181854	1000	5	5	45/40	1
5181863	2000	20	10	45/40	1



Impressão azul de alta resistência, de acordo com a norma ISO 4794



ISO 4788

BORO 3.3



Para consultar outros produtos, baixe o catálogo completo da Normax em nosso site: www.qualividros.com

A Qualividros Distribuidora é a representante exclusiva da Normax no Brasil, portanto, para solicitar os demais produtos da marca, entre em contato com nosso setor de vendas:

E-mail: vendas@qualividros.com
Telefones: +55 (35) 3521-5443 / 3521-0785



QUALIVIDROS

A Qualividros Distribuidora Ltda. é a representante exclusiva da Normax no Brasil!

Empresa atacadista de equipamentos, materiais permanentes e de consumo para laboratórios, destaca-se pela abrangência nacional, atendendo a clientes diretos, revendedores e entidades públicas a nível municipal, estadual e federal.

A Qualividros tem à pronta entrega as vidrarias volumétricas da Normax e, sob consulta, as demais linhas da marca.

Para solicitar seu orçamento ou esclarecer outras dúvidas, basta entrar em contato nos telefones e/ou e-mail e site abaixo:



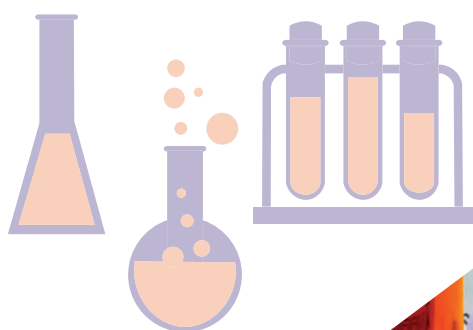
+55 (35)3521-5443 / 3521-0785



vendas@qualividros.com



www.qualividros.com



QUALIVIDROS





 QUALIVIDROS